



THR HD_H Updater

操作説明書

THR HD_H Updater は、THR100HD および THR100H の本体ソフトウェアを最新のバージョンにアップデートするためのものです。本説明書に従い、正しくアップデートを行なってください。

ご注意

- ・ このソフトウェアおよびマニュアルの著作権はすべてヤマハ株式会社が所有します。
- ・ このソフトウェアおよびマニュアルの一部または全部を無断で複製、改変することはできません。
- ・ このソフトウェアおよびマニュアルを運用した結果およびその影響については、一切責任を負いかねますのでご了承ください。
- ・ このマニュアルに掲載されている画面は、すべて操作説明のためのものです。したがって、実際の仕様と異なる場合があります。
- ・ ヤマハ(株)および第三者から販売もしくは提供されている音楽 / サウンドデータは、私的使用のための複製など著作権法上問題にならない場合を除いて、権利者に無断で複製または転用することを禁じられています。ご使用時には、著作権の専門家にご相談されるなどのご配慮をお願いします。
- ・ Windows は、米国 Microsoft Corporation の米国およびその他の国における登録商標です。
- ・ Mac または Macintosh は、米国および他の国々で登録された Apple Inc. の商標です。
- ・ その他、本書に記載されている会社名および商品名等は、各社の登録商標または商標です。

このマニュアルは、お客様が Windows/Macintosh の基本的な操作方法について十分おわかりいただいていることを前提に書かれています。Windows/Macintosh の操作方法については、Windows/Macintosh に付属のマニュアルをご参照ください。

アップデートに関する注意事項

- ・ アップデートは、お客様の自己責任において実行していただけますようお願い申し上げます。
- ・ すべてのアプリケーションを終了した状態でアップデーターを実行してください。
- ・ コンピューターの省電力モードは解除してください。また、ノートパソコンなどバッテリーでご使用いただいている場合は、残量が十分にある状態でご使用いただくか、電源アダプターにてご使用ください。
- ・ USB ケーブルの抜き差しや、電源のオン、オフ時には、VOLUME のつまみは最小にしてください。

アップデートに必要なもの

- ・ **コンピューター**
アップデートは、THR100HD/THR100H とコンピューターを接続して行ないます。
以下の条件に合った Windows または Macintosh コンピューターをご用意ください。
[Windows] Windows 7 (32bit, 64bit) または Windows 8.1 (32bit, 64bit)
[Mac] OS X 10.7 Lion, OS X 10.8 Mountain Lion, OS X 10.9 Mavericks, OS X 10.10 Yosemite
- ・ **USB ケーブル**
市販の USB ケーブル (AB タイプ、長さ 3m 未満) ををご用意ください。USB3.0 ケーブルは使用できません。

アップデートの手順

1. コンピューターに最新の「Yamaha Steinberg USB Driver」がインストールされていることを確認します。

※ V1.9.3 以降が THR100HD/THR100H に対応しています。

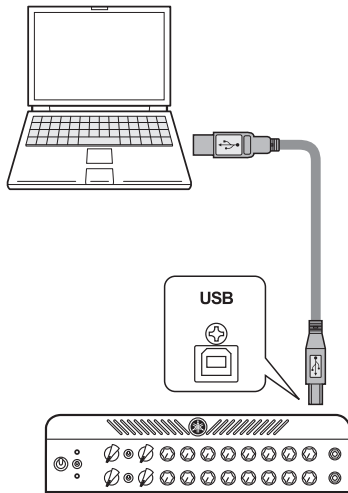
※ インストールされていない場合は、下記よりダウンロードし、インストールしてください。

<http://download.yamaha.com/>

2. アップデーター「THR HD_H Updater」を下記よりダウンロードし、ファイル (ZIP 圧縮) を展開します。

<http://download.yamaha.com/>

3. THR100HD/THR100H の USB 端子とコンピューターの USB 端子とを、市販の USB ケーブルで接続します。



USB 端子ご使用時の注意

USB 端子間の接続をするときは、以下の注意事項を守ってください。守らなかった場合、コンピューターや本機がハングアップ (停止) して、データが壊れたり、失われたりするおそれがあります。ハングアップした場合は、アプリケーションやコンピューターを再起動してください。

⚠ 注意

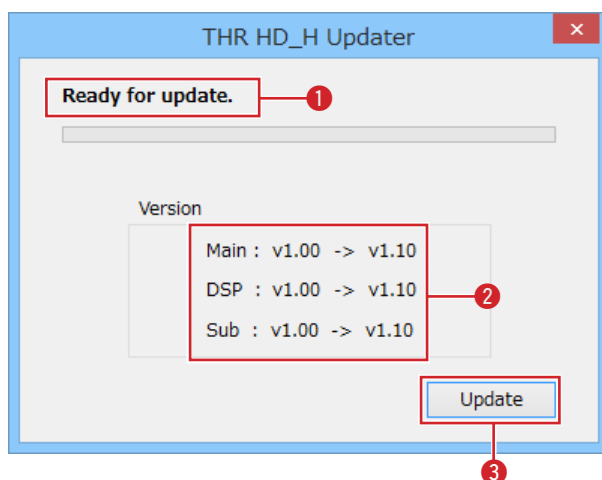
- USB ケーブルは、AB タイプ、長さ 3m 未満のものをご使用ください。USB3.0 ケーブルは使用できません。
- USB ハブを使用せず、コンピューターと THR100HD/THR100H を直接接続してください。
- USB 端子とコンピューターを接続する前に、コンピューターの省電力 (サスペンド / スリープ / スタンバイ / 休止) モードを解除してください。
- USB ケーブルの抜き差しをする前に、コンピューターのすべてのアプリケーションを終了させてください。
- USB ケーブルの抜き差しは、6 秒以上間隔を空けて行なってください。
- USB 端子とコンピューターを接続した際、コンピューターのサウンド入出力が行なわれなくなる場合があります。必要に応じて他のデバイスに切り替えてください。

4. [Windows の場合] : 「THR HD_H Updater.exe」アイコンをダブルクリックして起動します。

[Mac の場合] : 「THR HD_H Updater.app」アイコンをダブルクリックして起動します。

※すでに最新バージョンになっている場合は、“Your firmware is up to date.”と表示されます。その場合はアップデートする必要はありません。

5. アップデートの案内画面 (下記は Windows の場合) が表示されます。



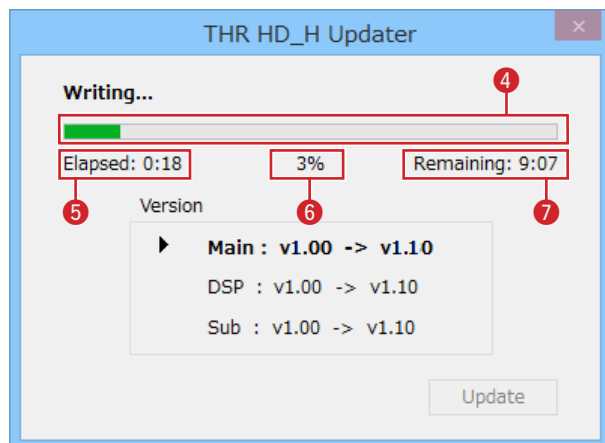
① アップデートのステップが文字表示されます。

② Main、DSP、Sub、それぞれのデバイスのバージョン情報が表示されます。左の数字が現在のバージョン、右の数字がこれからアップデートされる最新のバージョンです。

※ THR100H には Sub はありません。

③ クリックするとアップデートがスタートします。

6. ①に「Ready for update.」と表示されていることを確認したら、[Update] ボタン ③をクリックしてアップデートをスタートします。アップデート実行中は、本体のランプが点滅します。



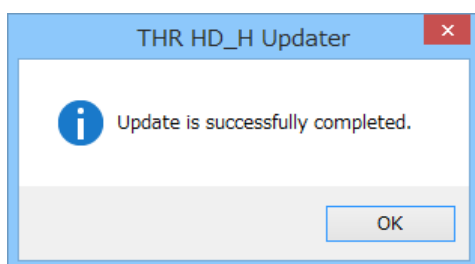
アップデート実行中は左図のように

- ④ グラフ
- ⑤ 経過時間
- ⑥ パーセント表示
- ⑦ 残りの予想時間

で進行状況が表示されます。

- ⚠ 注意
- ・ アップデート完了までに THR100HD で約 10 分、THR100H で約 2 分 30 秒ほどかかります。その間はコンピューターを操作したり、本体の電源を切ったり、USB ケーブルを抜いたりしないでください。
 - ・ 途中でエラーメッセージが表示された場合は、アップデーターを終了し本体の電源を切った後、最初からアップデートをやり直してください。

7. アップデートが完了すると、以下の画面が表示されます。



8. [OK] をクリックして終了します。

トラブルシューティング

「音が出ない」、「正常に動作しない」などといった場合には、まずコンピューターと THR100HD/THR100H との接続を確認してください。それでも解決しない場合は、以下の項目をチェックしてください。

● アップデートのステップが「Connecting..」のまま変わらない。

- ・ 最新の「Yamaha Steinberg USB Driver」がインストールされていますか。
- ・ USB ケーブルを替えてみてください。

● アップデート実行中に、エラーメッセージが表示される。

● アップデート完了後に、本体のランプが点滅し、音が出ない。

- ・ アップデーターを終了し、本体の電源を切った後、最初からアップデートをやり直してください。